

Izdelava replike lobanje jamskega medveda

Borut Tome in Matija Križnar

Prirodoslovni muzej Slovenije
Prešernova 20, p.p. 290, 1001 Ljubljana
btome@pms-lj.si / mkrižnar@pms-lj.si

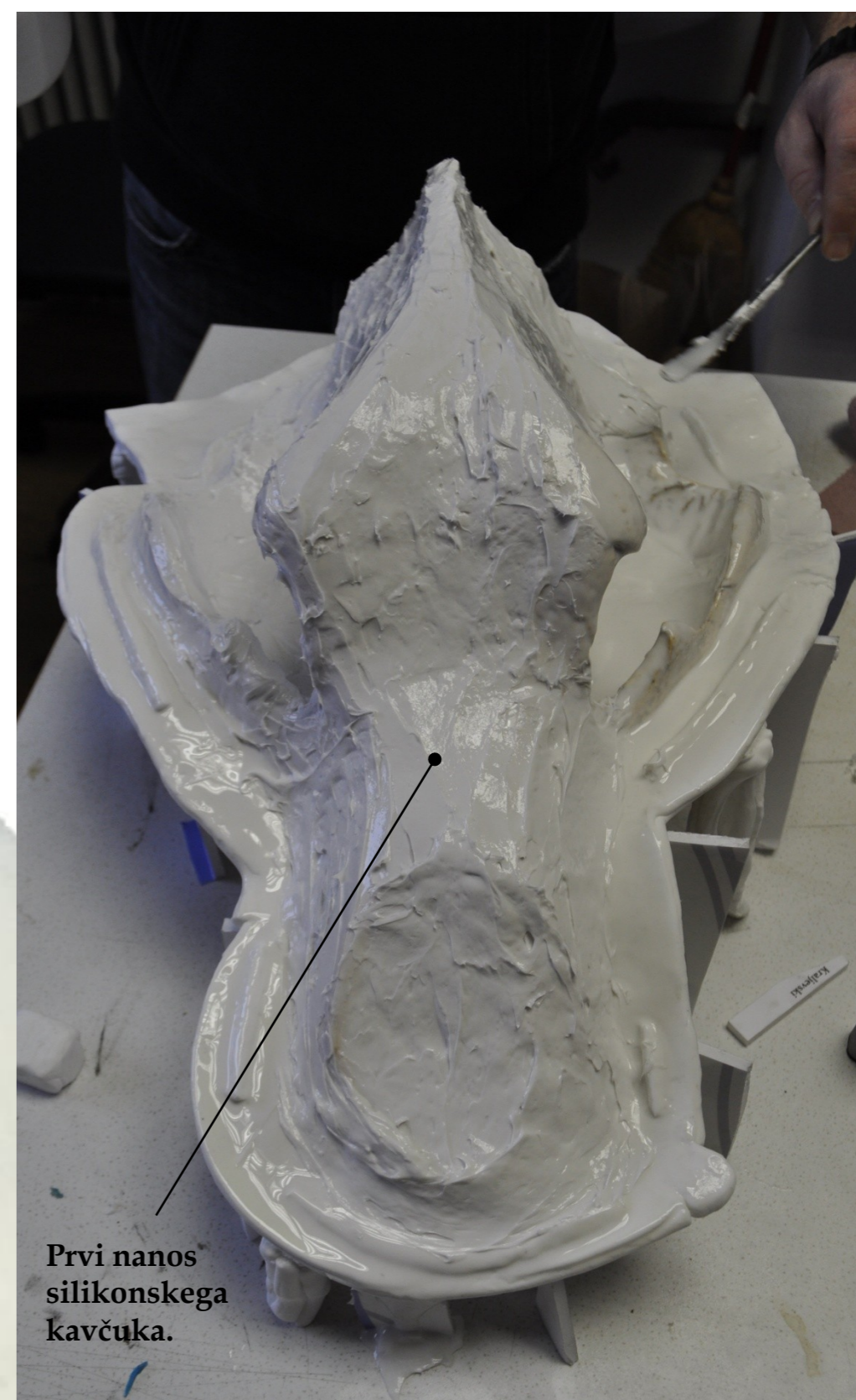
Originalna lobanja jamskega medveda iz Križne jame. Paleontološka zbirka Prirodoslovnega muzeja Slovenije.



Polnjenje in zapiranje večjih odprtih na lobanji.



Izdelava oboda iz plastelina (ločitev zgornjega in spodnjega dela kalupa)



Prvi nanos silikonskega kavčuka.



Drugi debelejši nanos silikonskega kavčuka (modre barve).



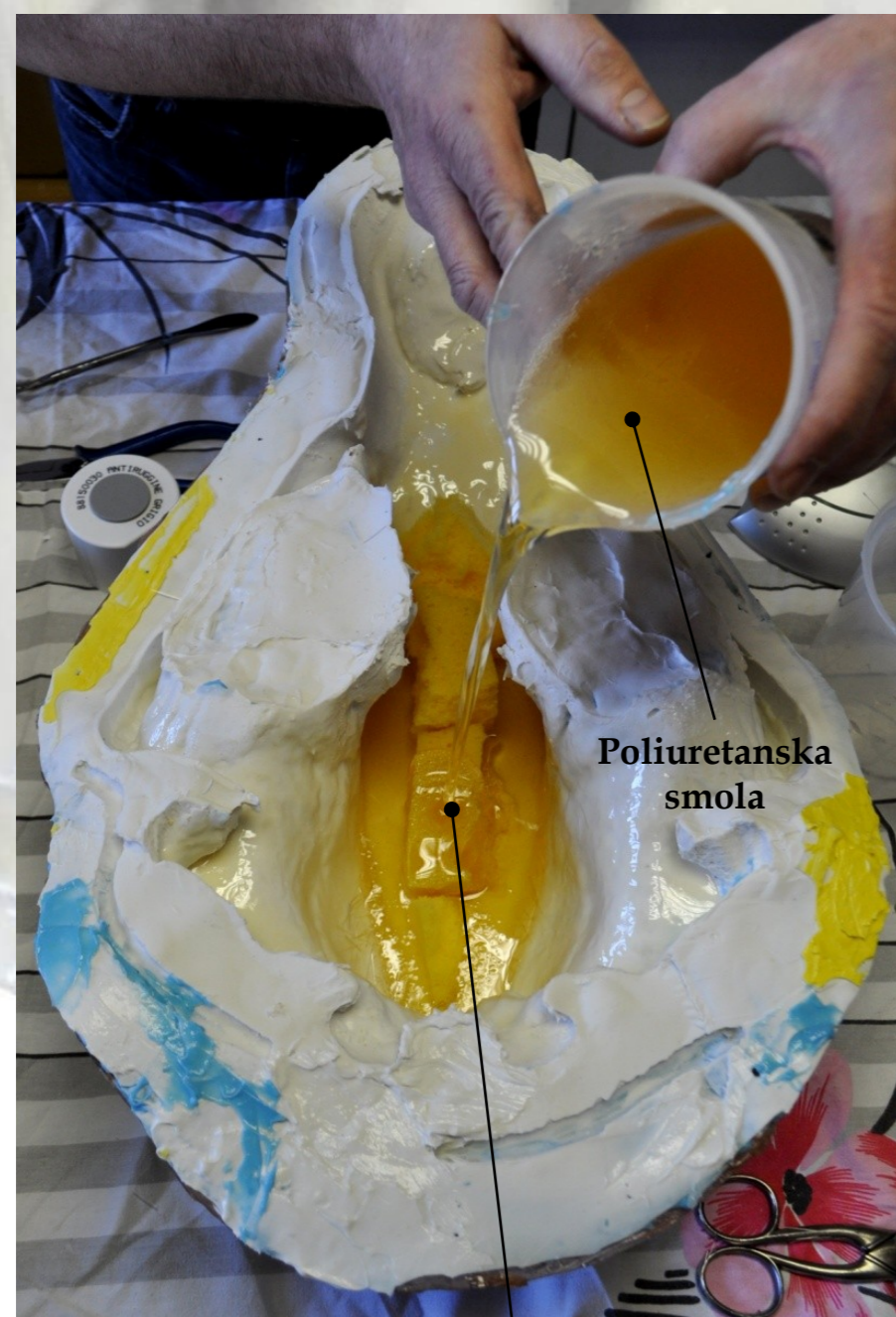
Obdelava robov pri izdelavi drugega dela kalupa.



Po končni obdelavi in premazovanjem s silikonskim kavčukom smo izdelali kapo (utrjeni del kalupa). Kapa je bila izdelana iz poliestrske smole s katero smo premazali steklena vlakna (za trdnost in odpornost kalupa).

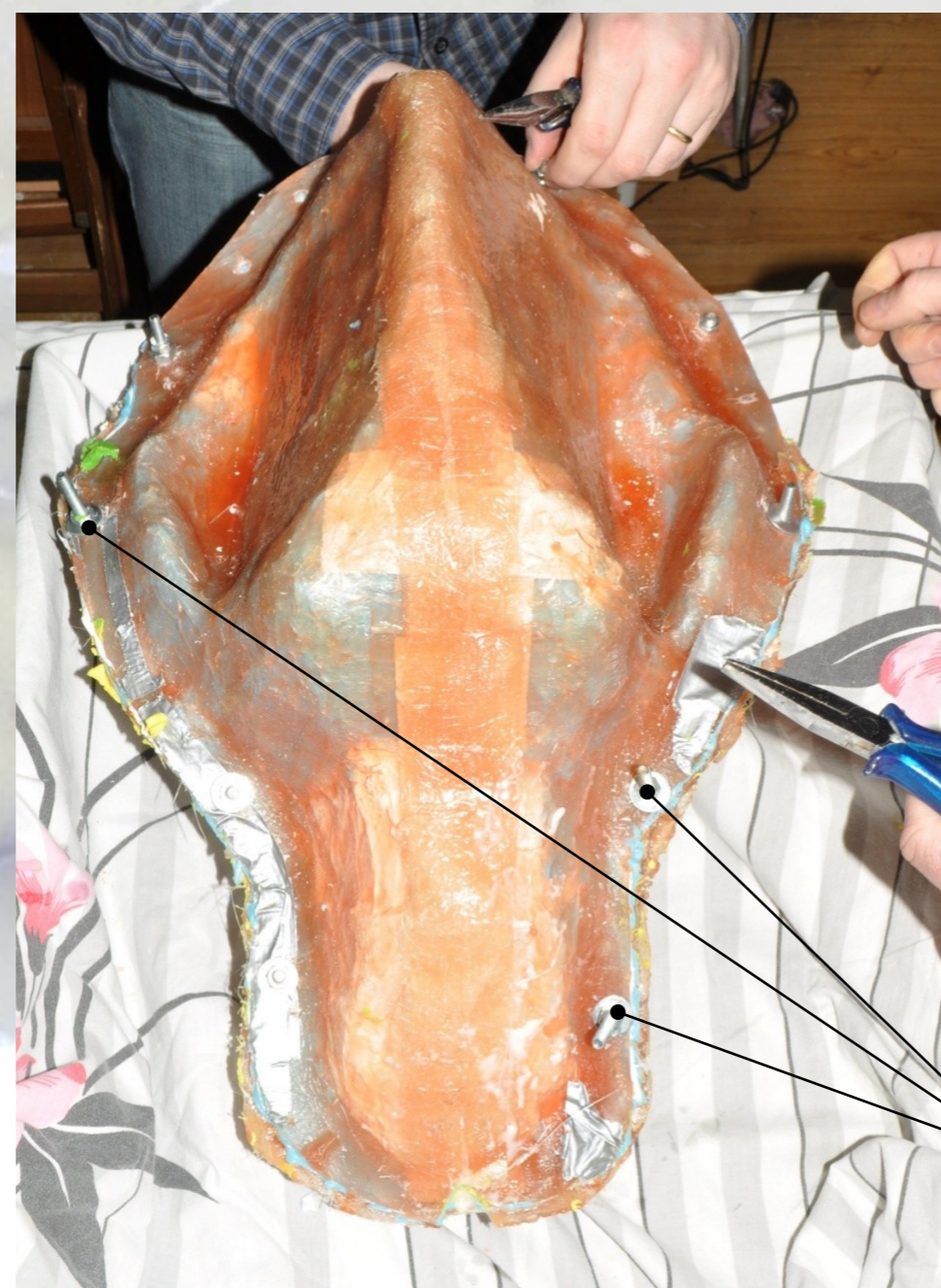


Posamezne (odvečne) dele kape smo odrezali z ročnim orodjem.



Poliuretanska smola

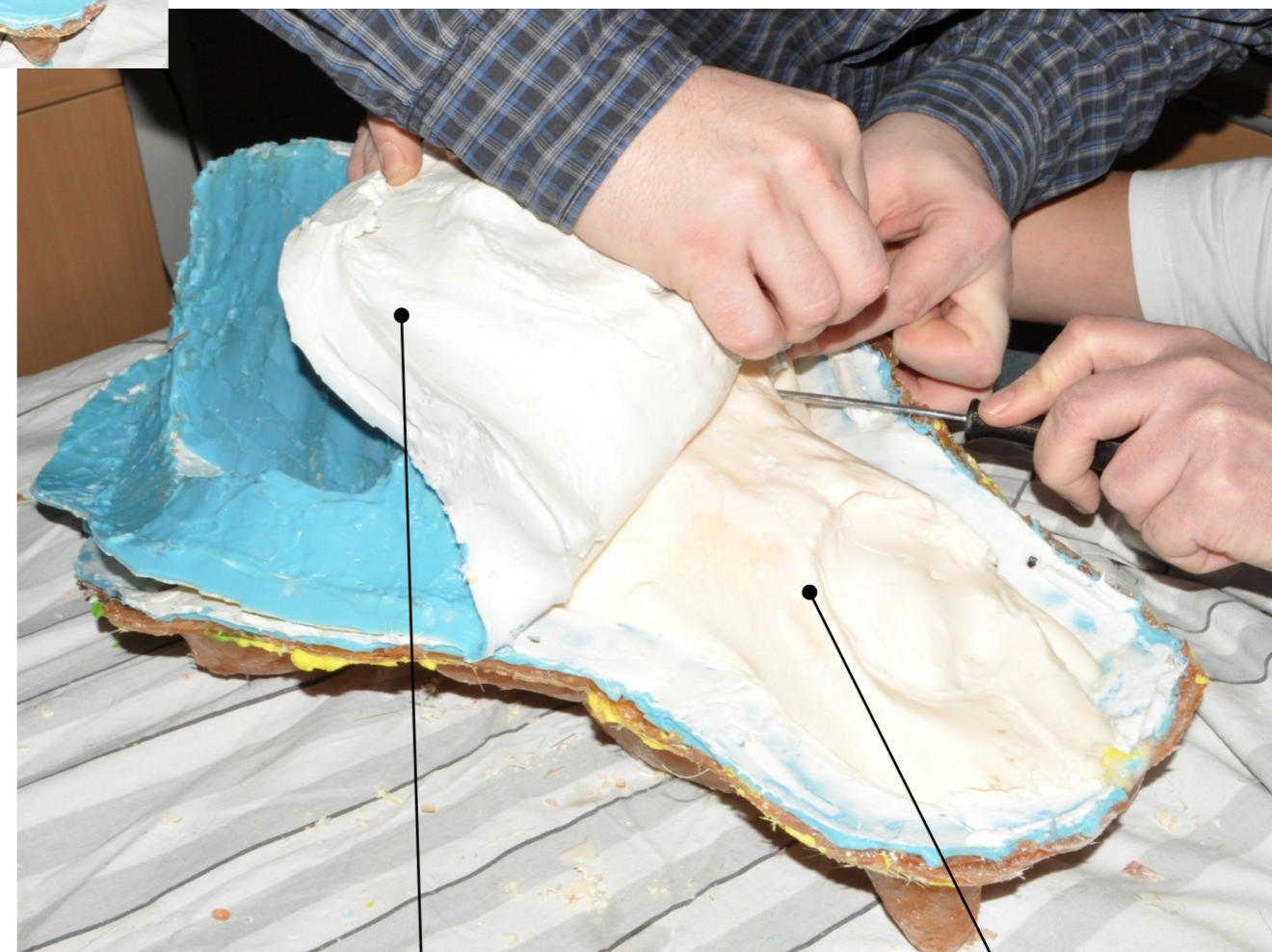
Pri odlivanju v kalup smo najprej zapolnili odo dela kalupa do polovice. S tem smo se izognili nastanku mehurčkov in zapolnili tudi bolj zahtevne odprtine v kalupu.



Za večjo trdnost in stabilnost kalupa smo izvrtali luknje in v njih namestili vijake. Pri odlivanju tako ni bilo iztekanja poliuretanske smole.



Zgornji del kalupa - kapa.
Silikonski (mehki) del kalupa.



Silikonski del kalupa se je lahko enostavno odlučil od utrjene poliuretanske smole.

Replika lobanje jamskega medveda med izvzemanjem iz kalupa.



Končna podoba replike lobanje jamskega medveda. Pred barvanjem je bilo lobanjo potrebno še dodatno obrusiti in pripraviti površino za barvanje.