

## Vsebina / Contents

E. BERTACCINI, A. HAUSMANN, Ž. PREDOVNIK, J. REKELJ: Morpho-anatomical and molecular insights into *Ptilocephala biroi* (Rebel, 1909) and related taxa (Lepidoptera: Psychidae)  
Morfološko-anatomski in molekularni vpogledi v vrsto *Ptilocephala biroi* (Rebel, 1909) in v sorodne taksone (Lepidoptera: Psychidae).....125

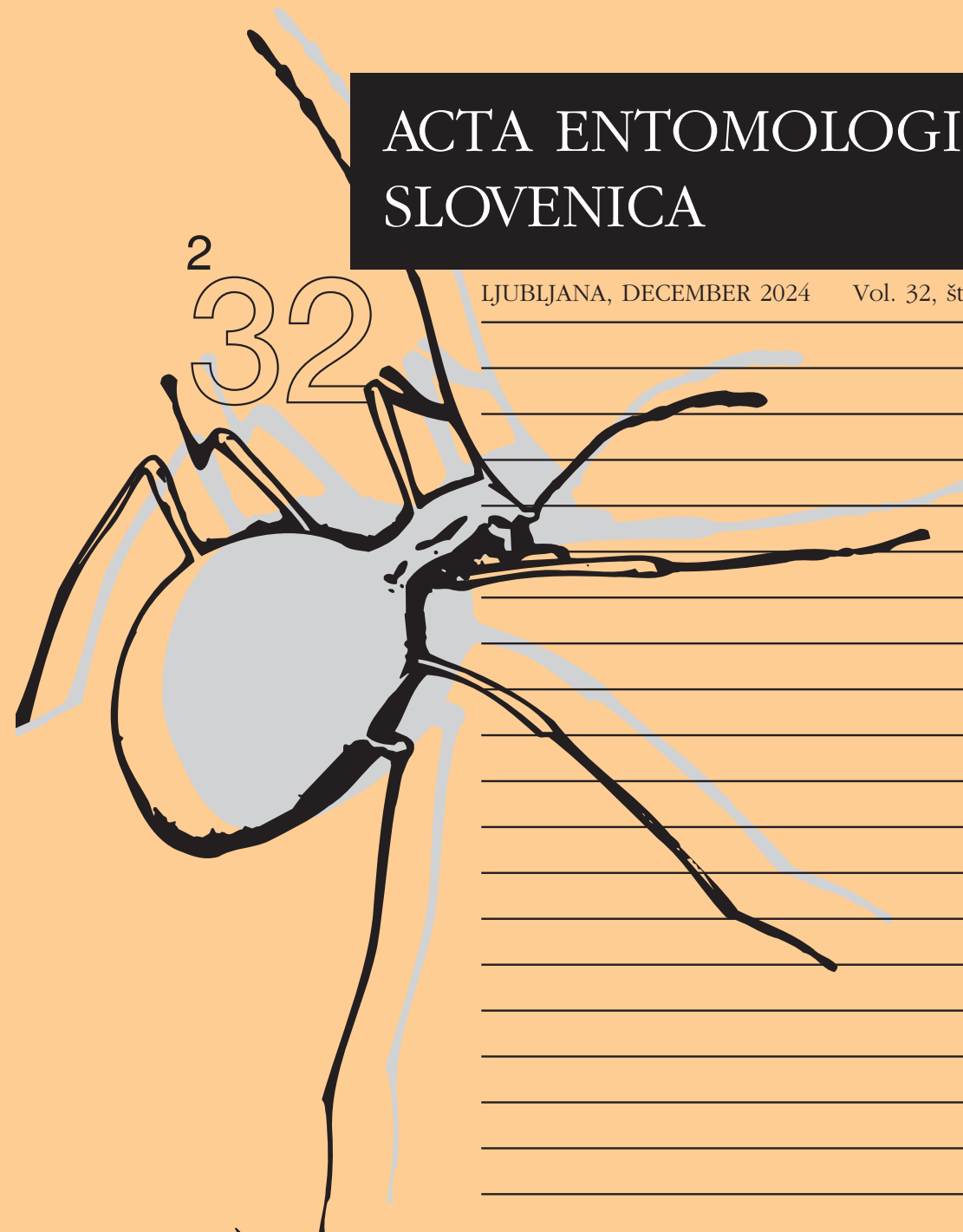
M. JEŽ, J. LAVBIČ: Seznam slovenskih imen v Sloveniji živečih nočnih metuljev enajstih družin: Lepidoptera: Brahmeidae, Cimeliidae, Drepanidae, Endromidae, Euteliidae, Lasiocampidae, Limacodidae, Nolidae, Notodontidae, Saturniidae in Sphingidae  
A checklist of slovenian names of eleven families of moths living in Slovenia: Lepidoptera: Brahmeidae, Cimeliidae, Drepanidae, Endromidae, Euteliidae, Lasiocampidae, Limacodidae, Nolidae, Notodontidae, Saturniidae & Sphingidae .....139

## FAVNISTIČNI ZAPISKI / FAUNISTICAL NOTES

A. VREZEC, U. PODOBNIK, G. TORKAR: Bledi glivar (*Bolbelasmus unicornis*) v Sloveniji še ni izumrl (Coleoptera: Scarabaeoidea: Geotrupidae)  
The European earthborer beetle (*Bolbelasmus unicornis*) is not extinct in Slovenia (Coleoptera: Scarabaeoidea: Geotrupidae) .....161

# ACTA ENTOMOLOGICA SLOVENICA

LJUBLJANA, DECEMBER 2024 Vol. 32, št./No. 2



PRIRODOSLOVNI MUZEJ SLOVENIJE  
SLOVENSKO ENTOMOLOŠKO DRUŠTVO  
ŠTEFANA MICHIELIJA

ISSN 1318-1998

CODEN: AESLFM